



# Tarasola


Distributor | Verteiler | Distributeur | Distributore | Dystrybutor


Contact | Kontakt | Contact | Contatti | Kontakt

 +48 607 189 400, +48 573 250 586

 +48 502 342 842, +48 530 999 894

 +48 780 038 410

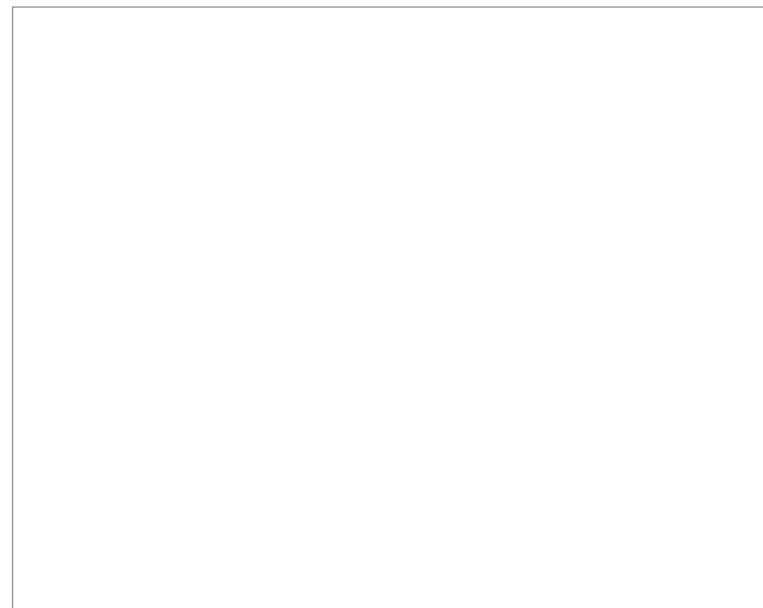
 +48 573 250 640

 +48 535 005 577, +48 535 340 001

[tarasola@tarasola.com](mailto:tarasola@tarasola.com)

[export@tarasola.com](mailto:export@tarasola.com)

[www.tarasola.com](http://www.tarasola.com)



— PORTFOLIO —

# Tarasola



# TABLE OF CONTENTS

INHALTSVERZEICHNIS | TABLE DES MATIÈRES | INDICE | SPIS TREŚCI

<b>About Tarasola</b>   Über die Firma   À propos de nous   Azienda   O firmie _____	4
<b>Technic Pro</b> _____	6
<b>Technic</b> _____	16
<b>Essential</b> _____	38
<b>Accessories</b>   Zubehör   Accessoires   Accessori   Akcesoria _____	44



# ABOUT TARASOLA

ÜBER DIE FIRMA | À PROPOS DE NOUS | AZIENDA | O FIRMIE

## EN

Tarasola is a leading manufacturer of automatic terrace roofs in Europe. Thanks to over 21 years of experience our construction systems are present all over the continent, in countries such as Germany, France, Sweden, Czech Republic and in more distant parts of the world - Australia or Russia. The knowledge gained over the years allows us to constantly improve the production thanks to our own design studio employing a team of qualified designers. As a result, Tarasola offers 10 original roofing systems that meet the needs of the most demanding customers, both in terms of aesthetics and functionality. Innovative production management allows the company to be flexible and to continuously increase its potential. The entire production process is automated and internal systems are properly integrated for even better cooperation. A comprehensive consulting service ensures that individual customers are taken care of from measurement to installation. Business partners can count on multi-channel sales, marketing and technical support.

## DE

Tarasola ist führender Hersteller von automatischen Überdachungen für Terrassen in Europa. Dank der 21-jährigen Erfahrung sind die Produkte von Tarasola europaweit zu finden - u.a. in Deutschland, Frankreich, Schweden oder Tschechien aber auch in weiter entlegenen Weltteilen wie Australien oder Russland. Das über Jahre gewonnene Wissen erlaubt der Firma eine ständige Verbesserung der Produktion; dazu trägt auch ein eigenes Projektstudio bei, in dem hoch qualifizierte Designer beschäftigt sind. Das Angebot von Tarasola umfasst zehn originale Überdachungssysteme, die sowohl hinsichtlich der Ästhetik als auch der Funktionalität den Bedürfnissen selbst der anspruchsvollsten Kunden entsprechen. Die innovative Produktionsverwaltung erlaubt der Firma eine gewisse Flexibilität bei ständiger Erhöhung des Potentials. Der gesamte Produktionsprozess ist automatisiert und die internen Systeme entsprechend integriert zur noch besseren Zusammenarbeit. Dank komplexer Beratung sind die individuellen Kunden von den Messungen an bis zur Montage gut aufgehoben. Geschäftspartner wiederum können auf verkaufsmäßige, Marketing- und technische Unterstützung rechnen.

## FR

Tarasola est l'un des premiers fabricants de toitures automatiques de terrasse en Europe. Grâce à plus de 21 ans d'expérience, les constructions de Tarasola sont présentes sur tout le continent, dans des pays comme l'Allemagne, la France, la Suède, la République Tchèque et dans des régions plus reculées du monde, p. ex. en Australie ou en Russie. Le savoir-faire acquis au fil des années nous permet d'améliorer sans cesse notre production, aussi grâce à notre propre studio de design où travaille une équipe de designers chevronnés. L'offre de Tarasola comprend alors 10 systèmes propriétaires de toiture qui répondent aux besoins des clients les plus exigeants, tant sur le plan de l'esthétique que de la fonctionnalité. Grâce à une maîtrise de production innovante nous sommes capables de garder la flexibilité et de mieux consolider notre potentiel. L'ensemble du processus de production est automatisé et les systèmes internes ont été intégrés de manière à aboutir à des synergies toujours meilleures. Des services complets de conseil sont pour la clientèle une garantie d'une prise en charge du moment de mesure jusqu'au montage. Nos partenaires commerciaux peuvent compter sur une assistance multicanal : commerciale, de marketing et technique.

## IT

La Tarasola è un produttore leader di pergole in Europa. Grazie ad oltre 21 anni di esperienza, le strutture Tarasola sono presenti in tutto il continente, nei paesi come la Germania, Francia, Svezia, Repubblica Ceca, ma anche nelle parti più lontane del mondo - Australia o Russia. La conoscenza acquisita negli anni permette di migliorare continuamente la produzione aziendale anche grazie al proprio studio di progettazione composto da un team di designer qualificati. Di conseguenza, la Tarasola offre 10 sistemi di copertura originali che soddisfano le necessità dei clienti più esigenti, sia in termini di estetica che funzionalità. La gestione innovativa della produzione rende l'azienda flessibile e aiuta ad aumentare costantemente il suo potenziale. L'intero processo produttivo è automatizzato e i sistemi interni sono opportunamente integrati per una collaborazione sempre migliore. La consulenza completa significa che i singoli clienti sono seguiti dalla fase di misurazione all'installazione finale. I partner commerciali, invece, possono beneficiare del supporto multicanale: commerciale, marketing e tecnico.

## PL

Tarasola to wiodący producent automatycznych zadaszeń tarasowych w Europie. Dzięki ponad 21-letniemu doświadczeniu konstrukcje firmy Tarasola obecne są na całym kontynencie, w krajach takich jak Niemcy, Francja, Szwecja, Czechy oraz w odleglejszych częściach świata - w Australii czy też Rosji. Wiedza zdobyta na przestrzeni lat pozwala firmie na ciągłe doskonalenie produkcji także dzięki własnemu studiu projektowemu składającemu się z zespołu wykwalifikowanych designerów. W efekcie w ofercie Tarasoli znajduje się 10 autorskich systemów zadaszeń odpowiadających potrzebom najbardziej wymagających klientów, zarówno pod względem estetyki, jak i funkcjonalności. Innowacyjne zarządzanie produkcją pozwala firmie na bycie elastycznymi oraz ciągłe zwiększanie potencjału. Całość procesu produkcyjnego jest zautomatyzowana, a systemy wewnętrzne odpowiednio zintegrowane dla jeszcze lepszej współpracy. Kompleksowe doradztwo sprawia, że klienci indywidualni są zaopiekowani od momentu pomiaru do montażu. Z kolei partnerzy biznesowi mogą liczyć na wielokanałowe wsparcie: handlowe, marketingowe oraz techniczne.



# TECHNIC PRO

## EN

This is a new version of the flagship roofing which is Tarasola Technic. Thanks to the introduced changes it is much more functional and visually attractive. The reduction of screw connections to a minimum gives the roof a modern character and makes it pleasing to the eye. A distinctive feature, which undoubtedly influences usability and design, is the integrated roller blind system inside the canopy frame. As a result, the structure has gained a minimalist, cubic form. Moreover, thanks to the application of this solution, equipping the canopy with both screen and glazing roller blinds looks much more elegant, as it does not require the presence of a separate ZIP cassette protruding outside the construction. The water drainage system of the lamellas has also been modified for this model, with more advanced solutions to reduce the splashing of drops and their entry under the canopy. It has been sealed so that the drained water is invisible to the eye, thanks to special surfaces that catch the drops in the slats. The introduced modifications significantly increase the comfort of use and make the roofing more resistant to changes in weather conditions. As a result, Tarasola Technic Pro is an almost year-round structure, whose assembly is easier than the current model - Tarasola Technic.



## DE

Technic Pro ist eine neue Variante von unserem Flaggschiffmodell Tarasola Technic. Dank vieler Änderungen ist die Konstruktion funktioneller und optisch wie auch technisch viel attraktiver geworden. Die zu Minimum reduzierten, unsichtbaren Schraubenverbindungen sowie die mit Rahmenprofilen integrierten Beschattungssysteme sorgen für das moderne Design und minimalistische, kubische Form der Terrassenüberdachung. Die Integration der Rollädenrolle mit Alukonstruktion bildet in Verbindung mit Verglasungssysteme eine flache Wand, bei der keine Alukassette mehr anhängt. Im neuen Modell ist auch ein neues Entwässerungssystem eingeführt worden, wo das Regenwasser gezielt und unsichtbar in die Regenrinne geführt wird. Die speziell dafür gestalteten Lamellenprofile sammeln das Regenwasser und verhindern, dass das Dach von unten nass wird. So widersteht es besser den verschiedensten auch den sich rasch ändernden Wetteränderungen. All die neuen technischen Innovationen machen die Technic Pro Konstruktion zu einer beinahe Ganzjahrkonstruktion, deren Montage auch einfacher als bei ihrem Vorgänger ist.



## FR

C'est une nouvelle version de la toiture phare qui est Tarasola Technic. Grâce aux modifications apportées, elle est plus fonctionnelle et visuellement attrayante. La réduction des raccords vissés au minimum donne à la toiture un caractère moderne et le rend agréable à l'œil. Sa caractéristique distinctive, qui affecte sans aucun doute la convivialité et la conception, est le système de stores intégré à l'intérieur de la poutre de la construction de toiture. En conséquence, la construction a acquis une forme cubique minimaliste. De plus, grâce à cette solution, l'équipement de la toiture en store de type screen et en parois vitrées en même temps semble beaucoup plus élégant, parce qu'il ne nécessite pas la présence d'un caisson séparé dépassant du contour de la construction. Dans ce modèle, nous avons modifié le système d'évacuation des eaux des lames introduisant des solutions plus avancées, pour réduire les éclaboussures de gouttes et leur pénétration sous la toiture. Il a été scellé pour s'assurer que l'eau évacuée n'est pas visible à l'œil, grâce à l'utilisation de surfaces spéciales qui attrapent les gouttes dans les lames. Les modifications apportées augmentent considérablement le confort d'utilisation et rendent la toiture plus résistante aux changements de conditions météorologiques. Grâce à cela, Technic Pro est une construction utilisée presque toute l'année, dont l'assemblage est plus facile que son prédécesseur Technic.



## IT

Si tratta di una nuova versione del modello di punta, Tarasola Technic. Le modifiche lo rendono molto più funzionale e visivamente attraente. La minimizzazione delle connessioni a vite rende la cappottina moderna e confortevole per l'occhio. La sua caratteristica distintiva, che indubbiamente influisce sull'usabilità e sul design, è il sistema di tende integrato all'interno del telaio. Il risultato è un design minimalista e compatto. Inoltre, la pergola dotata di ZIP e vetrata allo stesso tempo, in quanto non richiede un cassonetto zip esterno che si estende oltre la struttura, rimane più elegante. Questo modello è stato anche modificato per migliorare il drenaggio della lamella, introducendo soluzioni più avanzate per ridurre gli schizzi d'acqua, e impedire alle gocce di cadere all'interno della pergola. L'impianto di drenaggio, è stato sigillato per garantire che l'acqua scaricata non sia visibile all'occhio, grazie alle zone speciali che intrappolano le goccioline nelle lamelle. Queste modifiche migliorano notevolmente il comfort di utilizzo e rendono la tettoia più resistente alle variazioni atmosferiche. Questo rende Tarasola Technic Pro una costruzione quasi tutto l'anno che è più facile da installare rispetto al modello attuale, Tarasola Technic.



## PL

To nowa odsłona flagowego zadaszenia jakim jest Tarasola Technic. Dzięki wprowadzonym zmianom jest ono znacznie bardziej funkcjonalne i atrakcyjne wizualnie. Zredukowanie do minimum połączeń śrubowych nadaje zadaszeniu nowoczesny charakter oraz sprawia, że jest ono przyjemne dla oka. Jego wyróżnikiem, który niewątpliwie wpływa na użyteczność oraz design jest zintegrowany system rolet wewnątrz ramy konstrukcji zadaszenia. W efekcie konstrukcja zyskała minimalistyczną, kubicką formę. Ponadto dzięki zastosowaniu takiego rozwiązania, wyposażenie zadaszenia jednocześnie w roletę typu screen i przeszklenia wygląda znacznie bardziej elegancko, ponieważ nie wymaga obecności oddzielnej kasety zip wystającej poza obrys konstrukcji. W tym modelu zmodyfikowano również system odprowadzania wody z lameli wprowadzając bardziej zaawansowane rozwiązania mające na celu redukcję rozchlapywania się kropel oraz dostawania się ich pod zadaszenie. Uszczelniono go, by odprowadzana woda była niewidoczna dla oka, dzięki zastosowaniu specjalnych powierzchni wylapujących kropel w lamelach. Wprowadzone modyfikacje znacznie podnoszą komfort użytkowania oraz sprawiają, że zadaszenie jest bardziej odporne na zmiany warunków atmosferycznych. Dzięki temu Tarasola Technic Pro jest konstrukcją niemal całoroczną, której montaż jest łatwiejszy niż obecnego modelu - Tarasoli Technic.













# TECHNIC

## EN

Tarasola Technic is a year-round, automated roofing system which features strength and resistance to rough weather conditions. The austere and minimalist design of the structure allows it to both merge with the existing body of the house or restaurant and function as an autonomous building. The chamber-like construction provides resistance to higher loads. Thanks to modular assembly you can freely create unlimited space under the roof. Its walls can take a form of movable glazing or shade roller blinds, protecting from rain and wind while providing intimacy. The Technic model of roofing is made of aluminium extruded profiles in colours available in the RAL colour palette and wood-grade paintwork. The roof, in turn, consists of movable louvres that control sunlight intensity while smooth adjustment of their angle of inclination enables air circulation. The Technic model can be fitted with accessories such as LED lighting, weather sensors, infrared heaters or audio system, all controlled from the remote control or smartphone, which makes it a complete place of comfortable relaxation.



## DE

Tarasola Technic ist eine automatisierte Ganzjahr-Überdachung, die sich durch solide Konstruktion und Wetterfestigkeit auszeichnet. Das rohe, minimalistische Design erlaubt sowohl ihre einfache Integration mit bestehenden Gebäuden wie Hausterrasse oder Restaurant oder betont auch ihre Funktion als ein autonomes Bauwerk. Die Kammerstruktur der Aluprofilen gewährleistet erhöhte Festigkeit. Dank der Modulbauweise kann man die überdachten Räume beliebig groß gestalten. Als Wände kann man bewegliche Verglasungen oder Rollvorhänge einsetzen, die vor Wind und Regen schützen und zugleich für Intimität sorgen. Tarasola Technic ist aus extrudierten Aluprofilen in Farben aus der RAL-Palette oder als Holzimitation gebaut. Das Dach besteht aus beweglichen Lamellen, die eine Kontrolle der Lichtstärke ermöglichen und dank der stufenlosen Neigungseinstellung auch die Luftzirkulation beeinflussen können. Tarasola Technic kann man mit zahlreichen Accessoires ausstatten wie LED-Beleuchtung, Wettersensoren, Wärmestrahler oder Audiosystem, die per Fernsteuerung oder Smartphone gesteuert werden. Sie vervollkommen den Raum und machen ihn zu einem Ort, wo man sich komfortabel erholen kann.



## FR

Tarasola Technic est une toiture pour toute l'année, automatisée, solide et résistante aux intempéries. Grâce à son design brut et minimaliste, la construction s'intègre dans le bloc existant d'une maison ou d'un restaurant, et elle peut aussi fonctionner comme un ouvrage autonome. La structure à chambres offre une résistance à des charges plus élevées. Grâce à la possibilité d'assemblages modulaires, vous pouvez librement créer un espace illimité nécessitant une toiture. Les parois peuvent être constituées de vitrages coulissants et de stores qui protègent de la pluie et du vent, tout en assurant un caractère intime de la solution. Tarasola Technic est composée de profilés en aluminium extrudés, dans les couleurs de la gamme RAL et imitation bois. La toiture est faite de lames orientables qui permettent de contrôler l'intensité de lumière, et grâce à un réglage en douceur de l'angle de leur inclinaison, l'air peut circuler librement. Tarasola Technic peut être équipée d'accessoires tels que l'éclairage LED, les capteurs météo, les radiateurs infrarouges ou le système audio, contrôlables à partir d'une télécommande ou d'un smartphone; ils en font un lieu complet et élargissent ainsi l'espace d'un repos en tout confort.



## IT

La TARASOLA Technic è una pergola automatizzata per tutto l'anno, caratterizzata da robustezza e resistenza agli agenti atmosferici. Il design grezzo e minimalista della struttura permette di incorporarla in una casa o in un ristorante già esistente, o di funzionare come una costruzione indipendente. La struttura a lamelle assicura resistenza ai carichi più elevati. Grazie alla possibilità di connessione modulare, si possono creare liberamente coperture per spazi illimitati. Le sue pareti possono essere realizzate con vetrate mobili e tende oscuranti che proteggono dalla pioggia e dal vento, garantendo al contempo l'intimità. La Tarasola Technic è realizzata con profili in alluminio estruso nei colori disponibili nella tavolozza RAL e delle vernici simil-legno. Il tetto, a sua volta, è costruito di lamelle mobili che danno la possibilità di controllo dell'intensità della luce, mentre la facile regolazione del loro angolo di inclinazione permette la circolazione dell'aria. La tettoia Technic può essere dotata di accessori come l'illuminazione a LED, i sensori meteo, i radiatori di calore o il sistema audio, controllato tramite un telecomando o uno smartphone che la rendono un luogo completo, aumentando lo spazio per un relax comodo.



## PL

Tarasola Technic to całoroczne, automatyzowane zadaszenie charakteryzujące się solidnością i odpornością na warunki atmosferyczne. Wytrzymuje podmuchy wiatru o sile do 160 km/h. Surowy i minimalistyczny design konstrukcji pozwala zarówno na wpasowanie jej w istniejącą już bryłę domu czy restauracji, jak i funkcjonowanie jako autonomicznej budowli. Komerowa konstrukcja zapewnia odporność na większe obciążenia. Dzięki możliwości łączenia modułowego można dowolnie kreować nieograniczoną przestrzeń wymagającą zadaszenia. Jego ściany mogą stanowić ruchome przeszklenia i rolety zaciemniające, chroniące przed deszczem i wiatrem, zapewniając jednocześnie kameralność. Tarasola Technic zbudowana jest z aluminiowych, ekstrudowanych profili w kolorach dostępnych w palecie kolorystycznej RAL oraz lakierów drewnopodobnych. Dach z kolei składa się z ruchomych lameli, które dają kontrolę nad natężeniem światła, a płynna regulacja kąta ich nachylenia umożliwia tym samym cyrkulację powietrza. Tarasola Technic może być wyposażona w akcesoria takie jak: oświetlenie LED, czujniki pogodowe, promienniki ciepła czy system audio, sterowane z poziomu pilota, bądź smartfona, które sprawiają, że staje się ona miejscem kompletnym, powiększając tym samym przestrzeń do komfortowego wypoczynku.













Morski Widok Hotel, Krynica Morska, Poland





Orion Office Building, Lublin, Poland









Alexandrinum Palace, Krubki-Górki, Poland



# WARSAW UNIT

## EN

Through to over 21 years of experience and knowledge gained during the assembly process, Tarasola creates unique, tailor-made terrace roofing located all over the world. Minimalist and modern form of the construction allows you to integrate tarasola into the most demanding spaces. An example of this is the highest situated construction of this type in all of Europe. It is located on the 46th floor of the Warsaw Unit office building at an altitude of 196 meters. As many as 13 Technic constructions were installed.



## DE

Dank der über 21-jährigen Erfahrung und dem Wissen, das während des Montageprozesses gewonnen wurde, stellt Tarasola einzigartige, maßgefertigte Überdachungen her, die weltweit lokalisiert sind. Die minimalistische und gleichzeitig moderne Form der Konstruktion ermöglicht es Ihnen, die Terrassenüberdachung in die anspruchsvollsten Räume zu integrieren. Ein solches Beispiel ist das höchstgelegene Bauwerk dieser Art in ganz Europa. Es befindet sich im 46. Stock des Bürogebäudes Warsaw Unit in Höhe von 196 Meter. Es wurden da 13 Technic-Module installiert.



## FR

Grâce à plus de 21 ans d'expérience et de connaissances acquises au cours des montages, Tarasola crée des toitures uniques et sur mesure situées dans le monde entier. Le design minimaliste et à la fois moderne permet d'intégrer la tarasola dans les espaces les plus exigeants. Un tel exemple de ce type c'est la structure la plus élevée en Europe. Elle est située au 46ème étage de l'immeuble de bureau de Varsovie, à une hauteur de 196 mètres. Là, 13 constructions de Technic ont été installées.



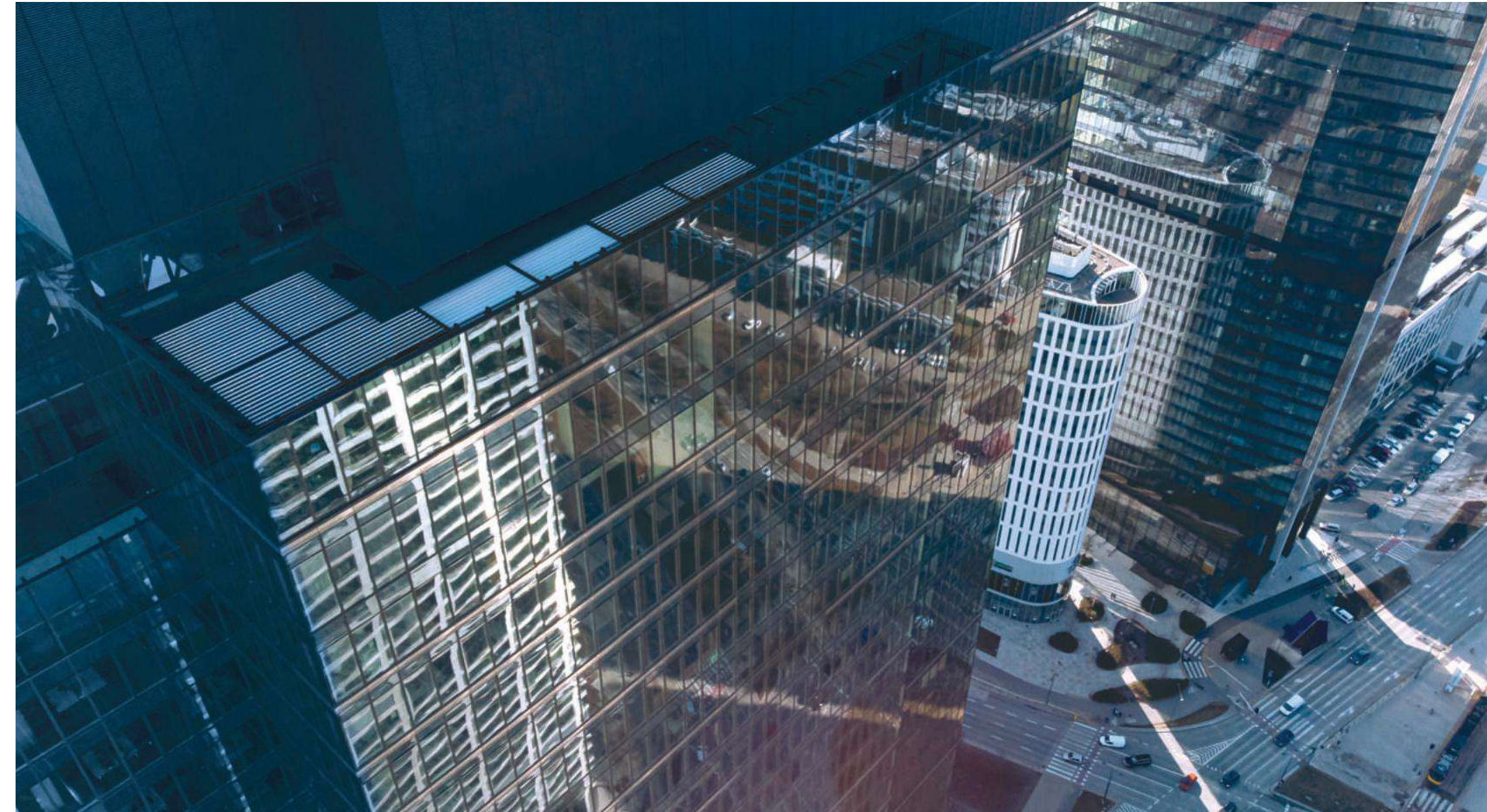
## IT

Grazie a più di 20 anni di esperienza e conoscenze acquisite durante il montaggio, Tarasola crea una pergola unica, su misura. Il design minimalista e moderno permette di integrare la terrazza negli spazi più esigenti. Un tale esempio è la struttura più alta di questo tipo in tutta Europa. Si trova al 46° piano di un grattacielo a Varsavia, ad un'altezza di 196 metri. Sono state installate 13 strutture technic.



## PL

Dzięki ponad 21-letniemu doświadczeniu i wiedzy zdobytej podczas montażu Tarasola tworzy wyjątkowe, szyte na miarę zadaszania zlokalizowane na całym świecie. Minimalistyczna, a zarazem nowoczesna forma konstrukcji pozwala na wkomponowanie tarasoli w najbardziej wymagające przestrzenie. Takim przykładem jest najwyższej położona tego typu konstrukcja w całej Europie. Znajduje się ona na 46. piętrze warszawskiego biurowca Warsaw Unit na wysokości 196 metrów. Zamontowanych zostało aż 13 konstrukcji Tarasola Technic.





Warsaw Unit Office Building, Warsaw, Poland

# ESSENTIAL

## EN

The Essential design combines lightness and strength. It is much easier to install than other roofing systems. It comes in 3 variants: free-standing, wall-mounted and a roof to the existing construction, which allows for its flexible adjustment to the environment. The model is fitted with equipment which enable its use even during rainy and cloudy days. The roof is made of rotating louvres whose construction is protected by a patent; it is an effective protection against rainfall, and excess water is systematically drained away by the guttering system, where the column profile acts as a gutter. In turn, glazing available in the offer protects against wind and shading roller blinds limit access of light. The Essential model features a LED lighting profile set at an angle of 45 degrees for better illumination of the interior. Additional accessories that can enhance the design include infrared heaters and rain, snow and wind sensors that are compatible with Smart Home systems.



## DE

Tarasola Essential ist eine Konstruktion, die Leichtigkeit und Beständigkeit in sich vereint. Sie ist viel einfacher in der Montage als andere Überdachungen. Sie tritt in drei Varianten auf: freistehend, zur Wandmontage und zum Aufhängen. So kann man die Überdachung leicht an die jeweilige Umgebung anpassen. Tarasola ist mit Elementen ausgestattet, die ihre Nutzung auch an regnerischen und bewölkten Tagen ermöglichen. Das aus drehbaren Lamellen, deren Konstruktion patentgeschützt ist, gebaute Dach schützt wirksam vor Regen, wobei das überflüssige Wasser über ein Rinnensystem abgeführt wird; als Regenrinne fungiert dabei ein Stützprofil. Den Windschutz gewähren dagegen im Angebot enthaltene Verglasungen, und die Rollvorhänge beschränken die anfallende Lichtmenge. Bei Tarasola Essential wurde ein LED-Beleuchtungsprofil verwendet, um 45 Grad geneigt, damit das Innere besser ausgeleuchtet wird. Als Zubehör sind u.a. mit den Smart-Home-Systemen kompatible Wärmestrahler und Regen-, Schnee- und Windsensoren erhältlich.



## FR

Tarasola Essential est une construction qui représente une alliance entre la légèreté et la durabilité, et dont l'assemblage est beaucoup plus facile que des autres toitures. Elle est disponible en 3 variantes : autoportante, fixée au mur et suspendue, et s'adapte avec souplesse à diverses conditions d'environnement. Tarasola est équipée d'éléments qui la rendent exploitable même pendant des jours pluvieux et nuageux. La toiture est faite de lames orientables brevetées, créant une protection performante contre les précipitations, et tout excès d'eau est systématiquement évacué par le système de gouttières dont la fonction est assurée par des poteaux. En plus, des parois vitrées disponibles dans l'offre protègent du vent, et les stores limitent la pénétration de la lumière à l'intérieur. Dans le cas de Tarasola Essential, le ruban LED a été utilisé, réglé à un angle de 45 degrés, pour un meilleur éclairage de l'intérieur. Parmi les accessoires supplémentaires, conçus pour enrichir la construction, vous trouverez des radiateurs infrarouges et des capteurs de pluie, de neige et de vent, compatibles avec les systèmes Smart Home.



## IT

La Tarasola Essential è una struttura che unisce leggerezza e resistenza. È molto più facile da installare rispetto alle altre tettoie. È disponibile in 3 varianti: autoportante, a parete ed a sospensione, e ciò che permette un adattamento flessibile all'ambiente. La tettoia è dotata di elementi che permettono il suo utilizzo anche nei giorni piovosi e nuvolosi. Il tetto fatto di lamelle rotanti, la cui costruzione è protetta da un brevetto, protegge efficacemente dalle precipitazioni e l'acqua in eccesso viene sistematicamente drenata dal sistema di grondaie dove il profilo della gamba funge da grondaia. A sua volta, le vetrate disponibili proteggono dal vento e le tendine oscuranti limitano l'accesso della luce all'interno. La tettoia Essential è realizzata con un profilo di illuminazione a LED, angolato a 45 gradi per una migliore illuminazione all'interno della tettoia. Ulteriori accessori che possono migliorare il design sono i radiatori di calore e i sensori pioggia, neve e vento, compatibili con i sistemi Smart Home.



## PL

Tarasola Essential to konstrukcja, która łączy w sobie lekkość i trwałość. Jest ona znacznie prostsza w montażu, niż inne zadaszania. Mimo smukłego designu jest odporna na podmuchy wiatru o sile do 120 km/h. Występuje w 3 wariantach: wolnostojącym, przyściennym i podwieszonym, co pozwala na jej elastyczne zaadaptowanie do otoczenia. Tarasola wyposażona jest w elementy, które umożliwiają korzystanie z niej nawet podczas deszczowych i pochmurnych dni. Dach zbudowany z obrotowych lameli, których konstrukcja jest zabezpieczona patentem, skutecznie chroni przed opadami, a nadmiar wody jest systematycznie odprowadzany przez system orynnowania, gdzie profil nogi pełni funkcję rynny. Z kolei przed wiatrem chronią dostępne w ofercie przeszklenia, a rolety zaciemniające ograniczają dostęp światła do wewnątrz. W przypadku Tarasoli Essential zastosowano profil oświetleniowy LED, ustawiony pod kątem 45 stopni dla lepszego doświetlenia wnętrza tarasoli. Wśród dodatkowych akcesoriów, które mogą wzbogacić konstrukcję są promienniki ciepła oraz czujniki deszczu, śniegu i wiatru, które są kompatybilne z systemami Smart Home.







# ACCESSORIES

ZUBEHÖR | ACCESSOIRES | ACCESSORI | AKCESORIA



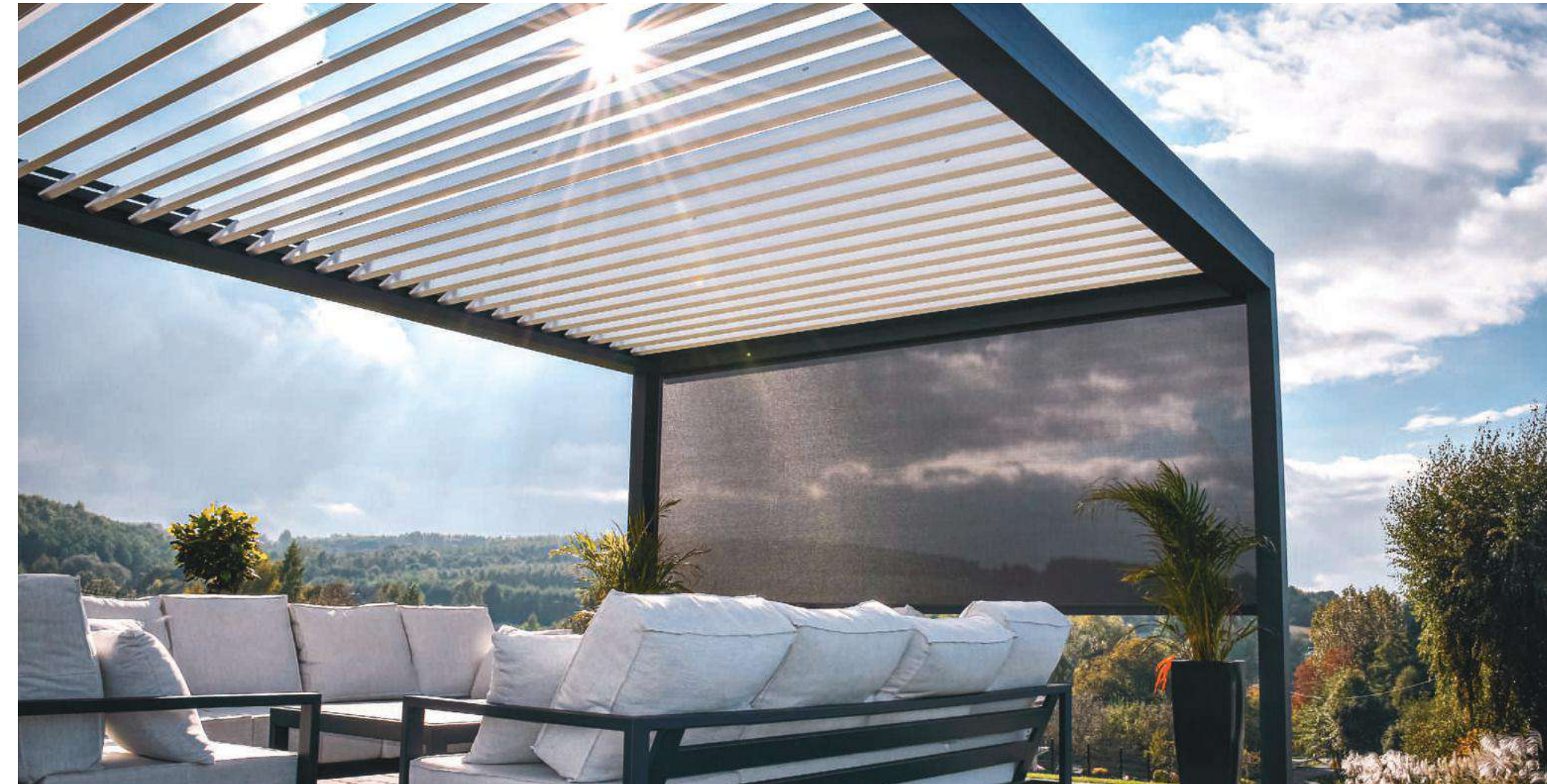
## Shutters

Shutters - okiennice przesuwne



## Glazing system

Verglasung | Parois vitrées | Vetrate | System przeszkleń



## Screen ZIP

Screen ZIP | Stores ZIP | Tende a rullo ZIP | Rolety zaciniające



### LED lighting

LED Beleuchtung | Éclairage LED | Illuminazione LED | Oświetlenie LED



### Infrared heaters

Heizstrahler | Radiateurs infrarouges | Radiatori di calore | Promienniki ciepła



**Audio system**

Audio-System | Système audio | Sistema audio | System audio

**Weather sensors**

Wettersensoren | Capteurs météo | Sensori meteorologici | Czujniki pogodowe

**Technic Pro****Technic****Essential**

EN	DE	FR	IT	PL			
Width	Breite	Largeur	Larghezza	Szerokość	Max. 450 cm	Max. 420 cm	Max. 400 cm
Projection	Auskragung	Avancée	Sporgenza	Wysięg	Max. 700 cm	Max. 700 cm	Max. 600 cm
Heigh	Höhe	Hauteur	Altezza	Wysokość	Max. 320 cm	Max. 320 cm	Max. 300 cm
Minimal slope	Minimale Neigung	Pente minimum	Pendenza minima	Minimalny spadek	0%	0%	0%
Louvres width	Lamellenbreite	Largeur des lames	Larghezza delle lamelle	Szerokość lameli	20 cm	20 cm	20 cm
Frame height	Rahmenhöhe	Hauteur de poutre	Altezza della trave	Wysokość ramy	25 cm	21 cm	20 cm
Supporting profile measurements	Pfosten Abmessungen	Dimension du poteau	Dimensione del pilastro	Wymiar nogi	15x15 cm	12x12 cm	12x12 cm
Maximum wind resistance	Maximale Windlast	Charge maximale de vent	Carico massimo di vento	Maksymalne obciążenie wiatrem	160 km/h	160 km/h	120 km/h
Resistance to snow load	Schneelast widerstandsfähig	Résistance à la charge de neige	Resistente a carichi di neve	Odporność na śnieg	120-600 kg/m <sup>2</sup>	120-600 kg/m <sup>2</sup>	-
Louvres rotation	Lamellendrehung	Rotation des lames	Rotazione delle lamelle	Rotacja lameli	0-135°	0-135°	0-135°
Modularity	Modularität	Modularité	Multimodalità	Modułowość	●	●	
Wall-mounted	An der Wand montiert	Fixé au mur	A muro	Przyścienny	●	●	●
Free-standing	Freistehend	Autoportant	Autoportante	Wolnostojący	●	●	●
To the existing construction	Für eine bestehende konstruktion	Monté à la construction existante	Per una costuzione esistente	Do istniejącej konstrukcji	●	●	●
Fully built-up	Seitlich voll bedeckt	Construction complète	Chiusura perimetrale	Pełna zabudowa	●	●	●
Water drainage system	Wasserablaufsystem	Système d'évacuation des eaux	Sistema di drenaggio	Zintegrowany system odprowadzania wody	●	●	●
Integrated ZIP screen	Integrierten Rollvorhänge	Le système de stores intégré	Sistema di tende integrato	Zintegrowana roleta ZIP	●		
Screen ZIP	Screen ZIP	Store ZIP	Tende a rullo ZIP	Roleta ZIP	●	●	●
Glazing	Verglasung	Paroi vitrée	Vetratura	Przeszklenia	●	●	●
Sliding shutters	Shutters - Schiebeläden	Shutters - Brise-vues orientables	Shutters - frangisole scorrevoli	Shutters - okiennice przesuwne	●	●	●
LED spotlights in the louvres	LED Punkte pro Lamelle	Spots LED dans la lame	Faretti LED nella lamella	Punkty LED w lameli	●	●	
LED strip integrated with the frame	LED-Streifen Beleuchtung in der Rahmen	Éclairage LED - ruban intégré à la poutre	LED -striscia integrata nella trave	Taśma LED zintegrowana z ramą	●	●	●
LED tube in the louvres	LED-Leuchte in der Lamelle	Lampes LED dans les lames	Lampade LED nella lamella	Lampa LED w lameli	●	●	
Infrared heaters	Heizstrahler	Radiateurs infrarouges	Radiatori di calore	Promienniki ciepła	●	●	●
Weather sensors	Wettersensoren	Capteurs météo	Sensori meteorologici	Czujniki pogodowe	●	●	●
Audio system	Audio-System	Système audio	Sistema audio	Audio system	●	●	
Remote control	Fernbedienung	Télécommande	Telecomandi	Sterowanie pilot	●	●	●
Smartphone control	Bedienung über Smartphone	Commande via smartphone	Controllo con lo smartphone	Sterowanie smartfon	●	●	●